

Inspiron 24

5000 Series

Quick Start Guide

Hurtig startguide

Hurtigstart

Guía de inicio rápido

Snabbstartguide

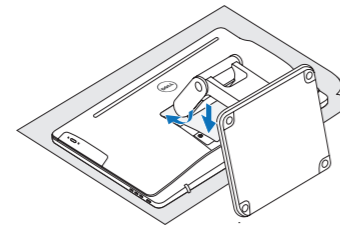
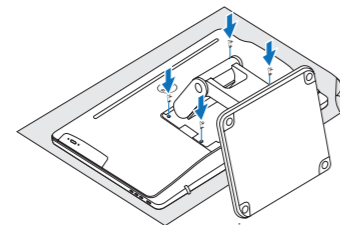
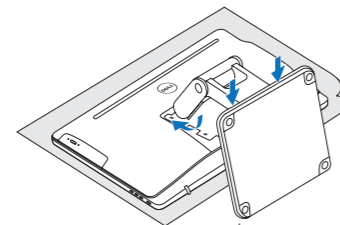


1 Set up the stand

Montering af foden | Sett opp stativet
Montaje del soporte | Montera stativet

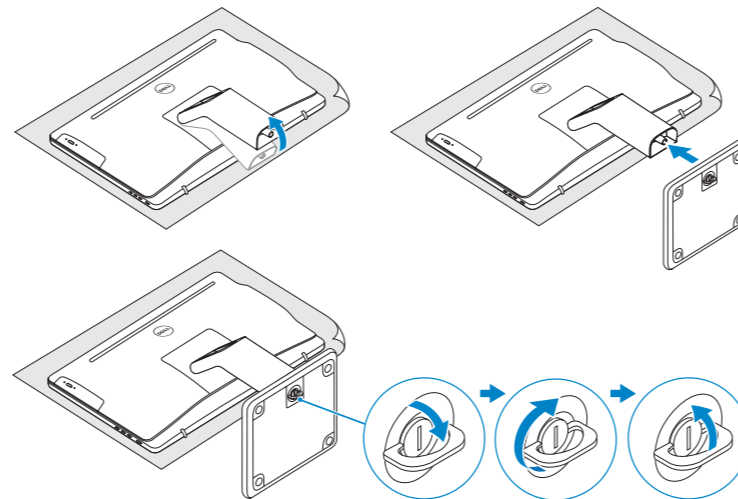
Articulating stand

Leddelt fod | Svingstativ
Articulación del soporte | Vridbart stativ



Pedestal stand

Piedestalfod | Pidistallstativ
Soporte en pedestal | Piedestalstativ



2 Set up the keyboard and mouse

Konfigurer tastatur og mus
Oppsett til tastatur og mus
Configure el teclado y el ratón
Ställ in tangentbordet och musen

See the documentation that shipped with the keyboard and mouse.

Se dokumentationen der fulgte med tastaturet og musen.

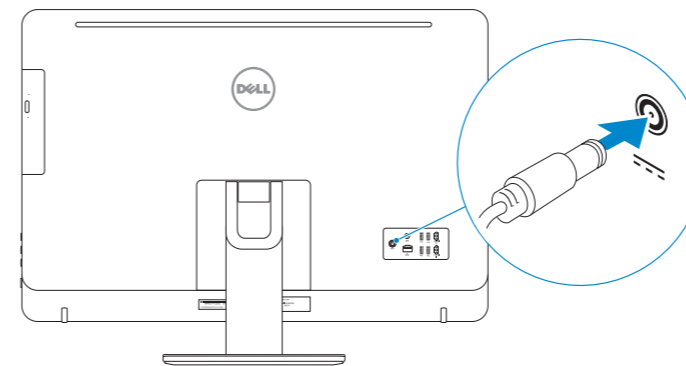
Se dokumentasjonen som fulgte med tastaturet og musa.

Consulte la documentación que se envía con el teclado y el ratón.

Läs i dokumentationen som medföljde tangentbordet och musen.

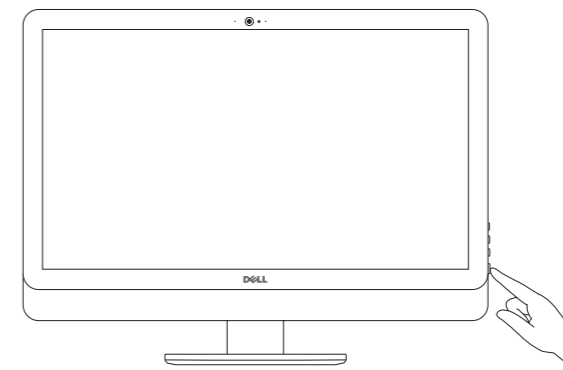
3 Connect the power adapter

Tiåslut strømadapteren
Koble til strømadapteren
Conecte el adaptador de alimentación
Anslut nätadaptern



4 Press the power button

Tryk på tænd/sluk-knappen
Trykk på "på"-knappen
Pulse el botón de encendido
Tryck på strömbrytaren



Product support and manuals
Produktsupport og manualer
Produktsupport og håndbøker
Soporte del producto y manuales
Produktsupport och handböcker

Dell.com/support
Dell.com/support/manuals
Dell.com/support/windows

Contact Dell

Kontakt Dell | Kontakt Dell
Póngase en contacto con Dell | Kontakta Dell

Dell.com/contactdell

Regulatory and safety

Lovgivningsmæssigt og sikkerhed
Lovpålagte forhold og sikkerhet
Normativa y seguridad
Reglering och säkerhet

Dell.com/regulatory_compliance

Regulatory model

Regulatorisk model | Regulerende modell
Modelo normativo | Regleringsmodell

W12C

Regulatory type

Regulatorisk type | Regulerende type
Tipo normativo | Regleringstyp

W12C004

Computer model

Computermodell | Datamaskinmodell
Modelo de equipo | Datormodell

Inspiron 24-5459

© 2015 Dell Inc.
© 2015 Microsoft Corporation.



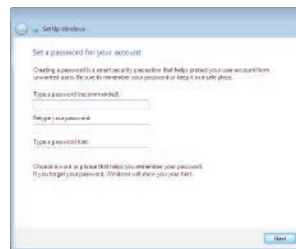
0HDP0MA00

Printed in China.
2015-07

5 Finish Windows setup

Utfør Windows Installation | Fullfør oppsett av Windows

Finalice la configuración de Windows | Slutför Windows-inställningen



Set up password for Windows

Opret adgangskode til Windows

Sett opp passord for Windows

Establezca una contraseña para Windows

Ställ in lösenord för Windows



Connect to your network

Opret forbindelse til netværket

Koble deg til nettverket ditt

Conéctese a una red

Anslut till ditt nätverk

NOTE: If you are connecting to a secured wireless network, enter the password for the wireless network access when prompted.

BEMÆRK: Hvis du tilslutter til et sikret trådløst netværk, indtast adgangskoden til det trådløse netværk når du bliver bedt om det.

MERK: Angi passordet for å få tilgang til det trådløse nettverket når du blir bedt om det for å få kobles til det sikrede trådløse nettverket.

NOTA: Si se conecta a una red inalámbrica segura, introduzca la contraseña de acceso a la red inalámbrica cuando se le solicite.

ANMÄRKNING: Ange lösenordet för åtkomst till det trådlösa nätverket när du blir ombedd om du ansluter till ett skyddat trådlöst nätverk.



Protect your computer

Beskyt din computer

Beskytt datamaskinen

Proteja el equipo

Skydda din dator

For more information

For yderligere oplysninger | For å finne mer informasjon

Para obtener más información | För mer information

To learn about the features and advanced options available on your computer, click **Start** → **All Programs** → **Dell Help Documentation**.

For at lære mere om funktionerne og de avancerede indstillinger der er tilgængelig på din computer, klik på **Start** → **Alle programmer** → **Dells hjælpedokumentation**.

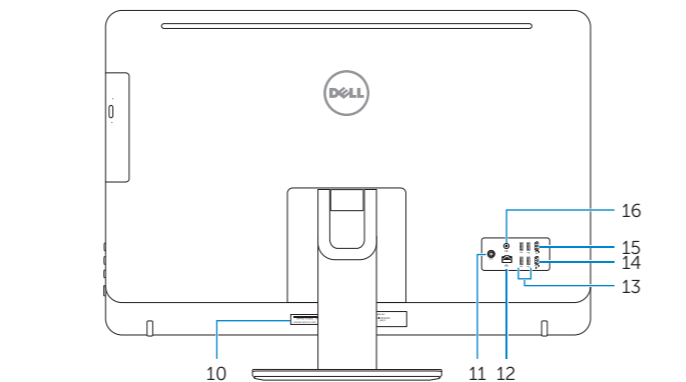
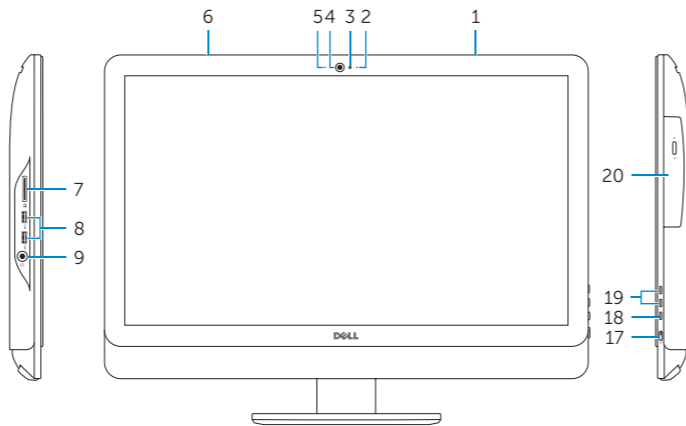
Klikk på **Start** → **Alle programmer** → **Dell-hjelpedokumentasjon** for å lære om funksjonene og de avanserte valgene som finnes til datamaskinen.

Para obtener información sobre las funciones y opciones avanzadas disponibles en su equipo, haga clic en **Inicio** → **Todos los programas** → **Documentación de ayuda de Dell**.

Om du vill lära dig mer om vilka funktioner och avancerade alternativ som finns på datorn klickar du på **Start** → **Alla program** → **hjälpdokumentation från Dell**.

Features

Funktioner | Funksjoner | Funciones | Funktionen



1. Right microphone (touch screen)
2. Right microphone (non-touch screen)
3. Camera-status light
4. Camera
5. Left microphone (non-touch screen)
6. Left microphone (touch screen)
7. Media-card reader

1. Høyre mikrofon (berøringsskærm)
2. Høyre mikrofon (ikke-berøringsskærm)
3. Kamerastatusindikator
4. Kamera
5. Venstre mikrofon (ikke-berøringsskærm)
6. Venstre mikrofon (berøringsskærm)
7. Mediekortlæser

1. Høyre mikrofon (berøringsskjerm)
2. Høyre mikrofon (ikke berøringsskjerm)
3. Statuslys for kamera
4. Kamera
5. Venstre mikrofon (ikke berøringsskjerm)
6. Venstre mikrofon (berøringsskjerm)
7. Mediekortleser

8. USB 3.0 ports (2)
9. Headset port
10. Service Tag label
11. Power-adaptor port
12. Network port
13. USB 2.0 ports (4)
14. HDMI-in port
15. HDMI-out port
16. Audio-out port
17. Power button

8. USB 3.0-porte (2)
9. Headset-port
10. Servicekodeetiket
11. Port til strømadapter
12. Netværksport
13. USB 2.0-porte (4)
14. HDMI-in-port
15. HDMI-out-port
16. Lydudgangsport
17. Tænd/sluk-knapp

17. Strømknapp
18. Skjerm av-knapp
19. Knapper for lysjustering (2)
20. Optisk stasjon (tilleggsutstyr)

18. Screen-off button
19. Brightness-control buttons (2)
20. Optical drive (optional)

18. Skærmafnyder knap
19. Knapper til lysstyrkestyring (2)
20. Optisk drev (valgfrit tilbehør)

1. Micrófono derecho (pantalla táctil)
2. Micrófono derecho (pantalla no táctil)
3. Indicador luminoso de estado de la cámara
4. Cámara
5. Micrófono izquierdo (pantalla no táctil)
6. Micrófono izquierdo (pantalla táctil)

1. Höger mikrofon (pekskärm)
2. Höger mikrofon (utan pekskärm)
3. Kamerastatuslampan
4. Kamera
5. Vänster mikrofon (utan pekskärm)
6. Vänster mikrofon (pekskärm)
7. Mediekortläsare

7. Lector de tarjetas multimedia
8. Puertos USB 3.0 (2)
9. Puerto de audífonos
10. Etiqueta de servicio
11. Puerto de adaptador de alimentación
12. Puerto de red
13. Puertos USB 2.0 (4)
14. Puerto HDMI de entrada

8. USB 3.0-portar (2)
9. Hörlursport
10. Etikett med servicenummer
11. Nätadapterport
12. Nätverksport
13. USB 2.0-portar (4)
14. HDMI-ingång
15. HDMI-utgång

15. Puerto HDMI de salida
16. Puerto de salida de audio
17. Botón de encendido
18. Botón de apagado de la pantalla
19. Botones de control de brillo (2)
20. Unidad óptica (opcional)

16. Port för utgående ljud
17. Strömbrytare
18. Avstängningsknapp för skärmen
19. Kontrollknappar för ljusstyrka (2)
20. Optisk disk (tillval)

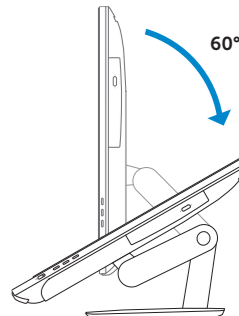
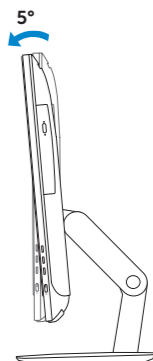
Tilt

Vip | Helling | Reclinable | Lutning

Articulating stand

Leddett fod | Svingstativ

Articulación del soporte | Vridbart stativ



Pedestal stand

Piedestal fod | Pidistalstativ

Soporte en pedestal | Piedestalstativ

